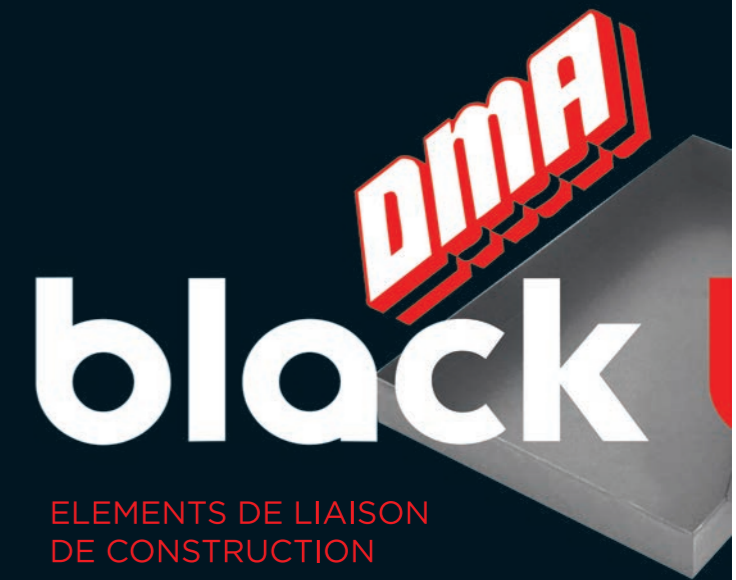




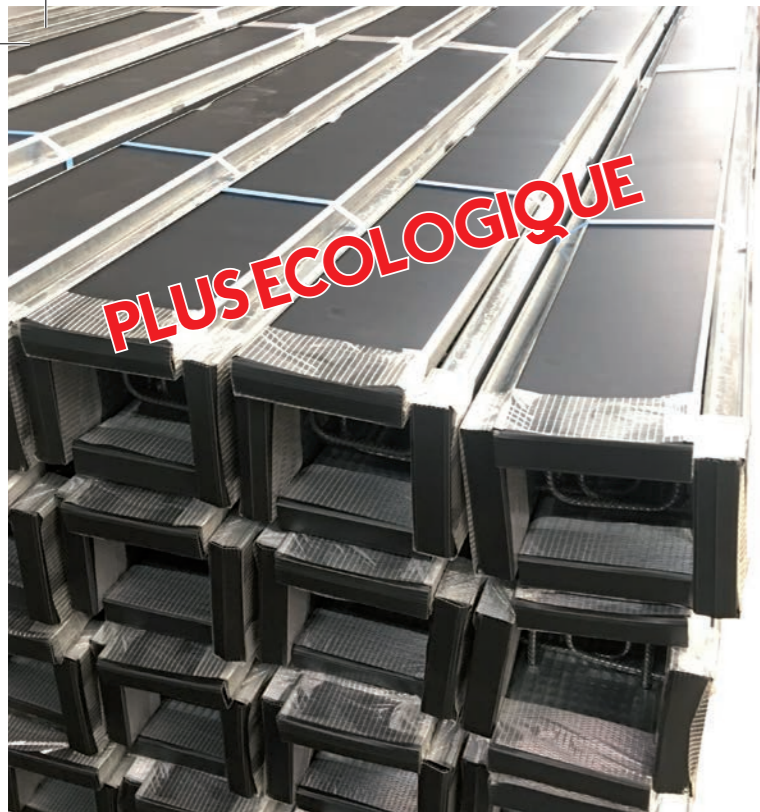
## **DMA Industrie**

Rue Edouard Branly  
28190 Saint-Georges-sur-Eure  
Tél. 02 37 26 70 99 - Fax : 02 37 26 80 75

[www.dma-industrie.fr](http://www.dma-industrie.fr) - [contact@dma-industrie.fr](mailto:contact@dma-industrie.fr)



ELEMENTS DE LIAISON  
DE CONSTRUCTION



## la boîte d'attente la plus rapide de l'Ouest !

Cette conception unique **SANS POLYSTYRENE** rend vos chantiers de plus en plus écologiques. Un gain de temps non négligeable grâce à la partie en polystyrène retirée.

Le couvercle, mis en place grâce un système de glissières, permet à la boîte d'obtenir une étanchéité particulièrement efficace.

Boîte en queue d'aronde vous permet une meilleure adhérence et étanchéité au béton. L'ancrage des deux phases de bétonnage **SE FAIT TRES RAPIDEMENT** grâce à **DMA BLACK BOX**.

En effet, cette boîte est munie de renforts transversaux tous les 400 mm environ pour optimiser la résistance à la pression du béton. Nous utilisons de l'acier galva épaisseur 0,5 mm pour la boîte.



Trois types d'espacement d'étriers



Marquage sur tous nos profilés

## Pour vos chantiers, c'est **black box®**



### Diamètre des étriers :

- 6 mm
- 8 mm
- 10 mm

### Nos boîtes d'attente existent en 3 largeurs :

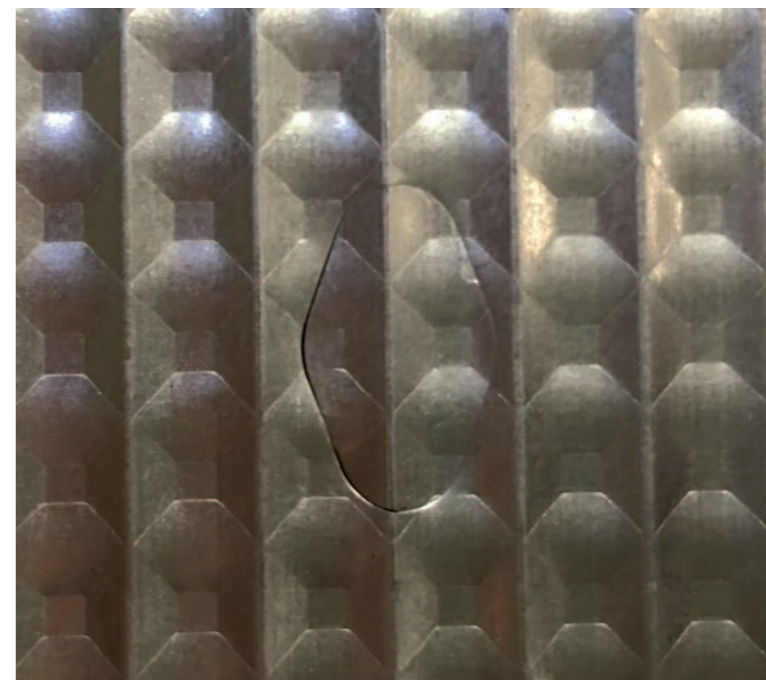
- 50 mm
- 90 mm
- 120 mm

### Quantité par barette :

- largeur 50 = 324 BA
- largeur 90 = 224 BA
- largeur 120 = 164 BA

### Espacement des aciers :

- 150 mm
- 200 mm
- 240 mm
- 300 mm



Gaufrage pour une meilleure adhésion (plus opercule).